

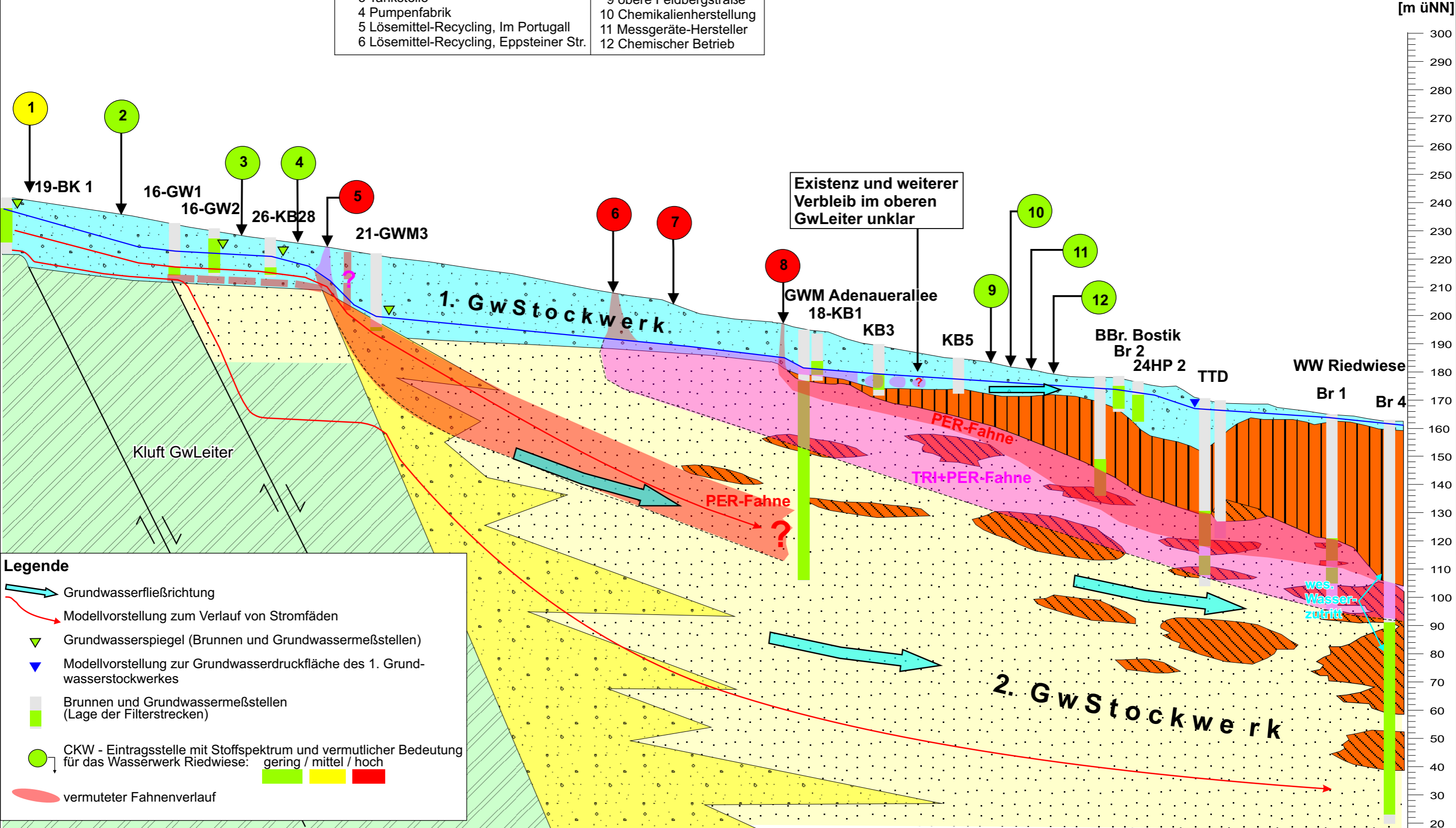
Stadt und Stadtwerke GmbH Oberursel - GwMonitoring Stadtgebiet Oberursel: Erkundung der CKW-Belastung
Hydrogeologisch-geohydraulischer Profilschnitt NW - SE in GwFließrichtung vom Taunusrand zum WW Riedwiese mit bekannten CKW-Schadensfällen

MdH 1 : 1.500 MdL 1 : 10.000

Altstandorte	
1 Handwerksbetrieb	7 Messgerätehersteller
2 Maschinenfabrik	8 Chem. Reinigung
3 Tankstelle	9 obere Feldbergstraße
4 Pumpenfabrik	10 Chemikalienherstellung
5 Lösemittel-Recycling, Im Portugall	11 Messgeräte-Hersteller
6 Lösemittel-Recycling, Eppsteiner Str.	12 Chemischer Betrieb

NW

SE



Legende

- Grundwasserfließrichtung
- Modellvorstellung zum Verlauf von Stromfäden
- ▽ Grundwasserspiegel (Brunnen und Grundwassermeßstellen)
- ▽ Modellvorstellung zur Grundwasserdruckfläche des 1. Grundwasserstockwerkes
- Brunnen und Grundwassermeßstellen (Lage der Filterstrecken)
- CKW - Eintragsstelle mit Stoffspektrum und vermutlicher Bedeutung für das Wasserwerk Riedwiese: gering / mittel / hoch
- vermuteter Fahnenverlauf